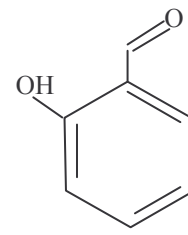
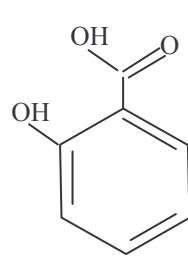


## التمرين 06

قديمًا ، تم استعمال نوع من الورود لمكافحة الحمى . وقد توصل الكيميائيون إلى أن هذه الورود تحتوي على الجزيئة A . وقد تم تحويل A إلى جزيئة B .



1. ما هي المجموعات المميزة الموجودة في الجزيئة A ؟ ما نتائج رانزي كشف محلول فلهين و 2,4-DNPH على A .
2. ما هي المجموعات المميزة الموجودة في الجزيئة B ؟ ما نتائج رانزي كشف محلول فلهين و 2,4-DNPH على B .
3. نرسم للجزء المشترك بين الجزيئتين B و A . أكتب صيغتي A و B باستعمال X . إلى أي مجموعة ينتمي كل مركب ؟
4. تكون الجزيئتين A و B مزدوجة مختزل/مؤكسد . أكتب صيغة هذه المزدوجة و نصف المعادلة الموافقة .
5. ماذا نسمي التفاعل الذي يمكن من المرور من A إلى B ؟
6. ما هي القاعدة المرافقة لـ B . أكتب صيغة المزدوجة قاعدة/حمض الموافقة .