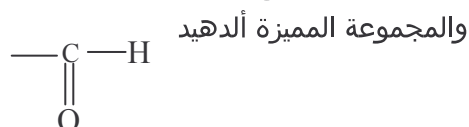


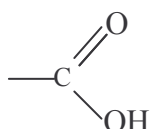
## حل التمرين 06

1. الجزئية A تحتوي على المجموعة المميزة كحول  $-OH$



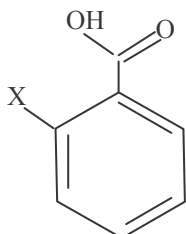
نتيجة رائز كشف محلول فهلين على A موجبة لأن A يحتوي على الوظيفة ألدهيد .  
نتيجة رائز كشف 2,4-DNPH على A موجبة لأن A يحتوي على الوظيفة ألدهيد.

2. الجزئية B تحتوي على المجموعة المميزة كحول  $-OH$

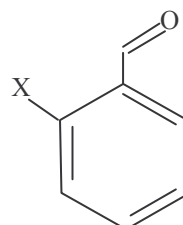


نتيجة رائز كشف محلول فهلين على B سالبة لأن B لا يحتوي على الوظيفة ألدهيد .  
نتيجة رائز كشف 2,4-DNPH على B سالبة لأن B لا يحتوي على الوظيفة ألدهيد أو سيتون.

الجزئية B :



الجزئية A :



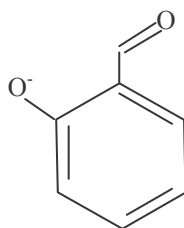
B سيتون

A حمض كربوكسيلي

4. صيغة المزدوجة :  $C_7H_6O_3 / C_7H_6O_2$

نصف المعادلة الموافقة :  $C_7H_6O_3 + 2H^+ + 2e^- \rightarrow C_7H_6O_2 + H_2O$

5. التفاعل الذي يمكن من المرور من A إلى B يسمى أكسدة معتدلة حيث يتحول الألدهيد إلى حمض كربوكسيلي.



6. صيغة القاعدة المرافقة لـ B هي

صيغة المزدوجة :  $C_7H_6O_2 / C_7H_5O_2^-$