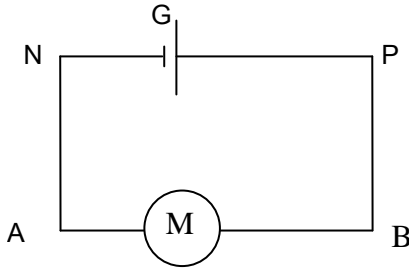


التمرين 01 www.pc-lycee.com

نعتبر دائرة مكونة من :

- مولد قوته الكهرومحرركة $E=4,5V$ و مقاومته الداخلية $r=1,2\Omega$.
 - محرك قوته الكهرومحرركة المضادة E' و مقاومته الداخلية $r'=2,5\Omega$.
- عند غلق الدارة ، يمر فيها تيار شدته $I=680mA$.

1. أعط تعبير الطاقة التي يمنحها المولد للمحرك . احسب قيمتها خلال 12 دقيقة .
2. أعط تعبير الطاقة المبذولة بمفعول جول في الدارة . احسب قيمتها خلال 12 دقيقة .
3. أوجد بطريقتين مختلفتين الطاقة النافعة للمحرك خلال 12 دقيقة .



Mohammed Sobhi