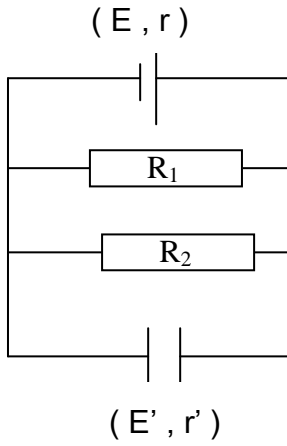


www.pc-lycee.com التمرين 11



تعتبر الدارة الكهربائية الممثلة في الشكل التالي :

نعطي : $E=48V$ ، $E'=4V$ ، $r=1,2\Omega$ ، $R_1=6\Omega$ ، $R_2=4\Omega$ ، $r'=2\Omega$

1. أحسب القدرة المكتسبة من طرف المحلل الكهربائي.
2. أحسب مردود الدارة.