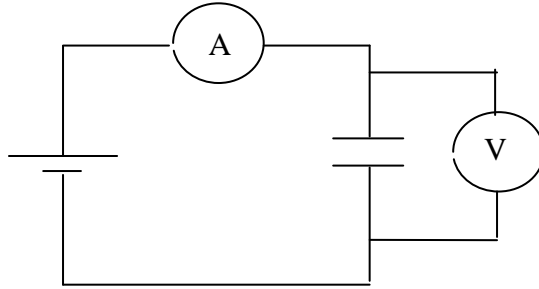


## حل التمرين 02

www.pc-lycee.com

1. التركيب التجريبي :



2.

2.1. تعبير الطاقة الكهربائية المكتسبة من طرف المحلل :

$$W_e = I \cdot U_{AB} \cdot \Delta t$$

تطبيق عددي :

$$W_e = 1660 \cdot 10^{-3} \times 12,40 \times 10 \times 60$$

$$W_e = 11904 J$$

2.2. الطاقة المبددة بمفعول جول :

$$W_{th} = \frac{20}{100} W_e$$

$$W_{th} = \frac{20}{100} \times 11904 \Rightarrow W_{th} = 2380,80 J$$

الطاقة الكيميائية :

$$W_e = W_{th} + W_{ch} \Rightarrow W_{ch} = W_e - W_{th}$$

$$W_{ch} = 9595,2 J \text{ : تطبيق عددي}$$

Mohammed Sobhi

www.pc-lycee.com