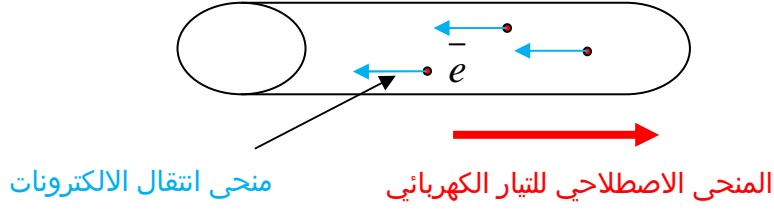


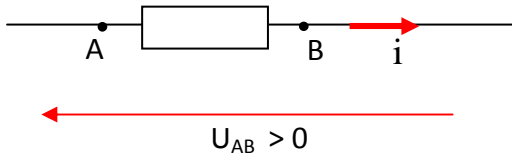
المكثف : الرمز والشحنة

الاصطلاح مستقبل والاصطلاح مولد :

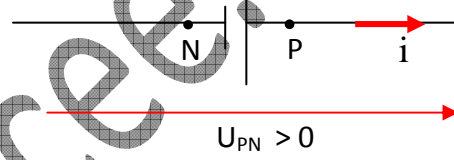
المنحى الاصطلاحى للتيار الكهربائى هو عكس منحى انتقال الإلكترونات.



الاصطلاح مستقبل

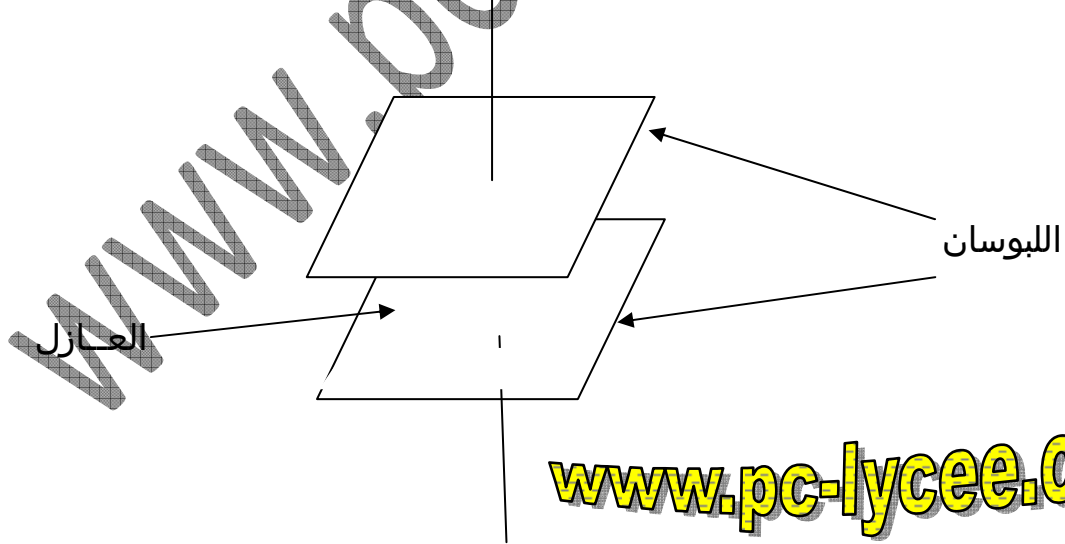


الاصطلاح مولد



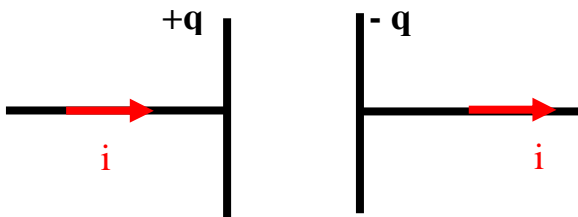
المكثف :

يتكون المكثف من صفيحتين معدنيتين فلزيتين متوازيتين يفصل بينهما عازل و تسمى كل منهما لبوس.

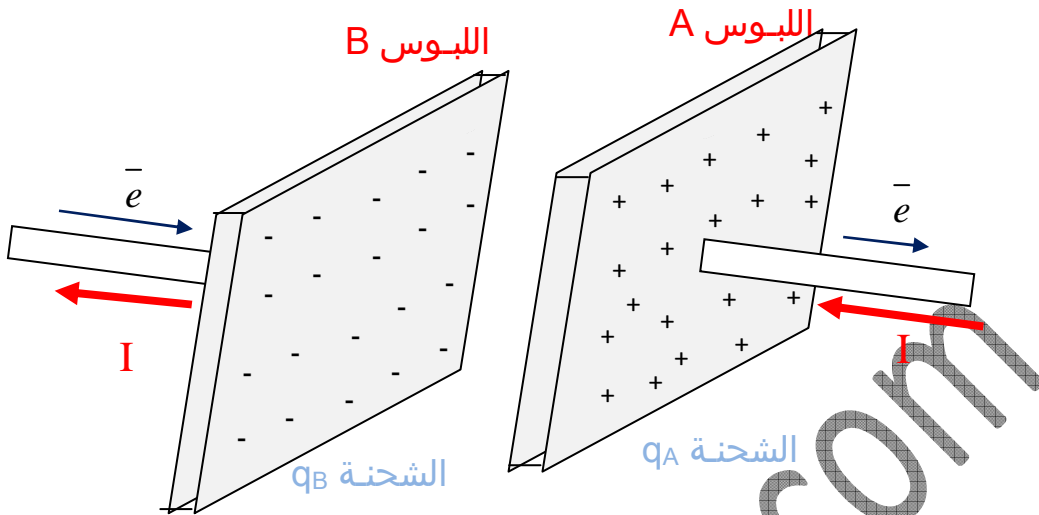


www.pc-lycee.com

نرمز المكثف كالتالى :



تكاثف الشحن على لبوسي المكثف :



عند غلق دائرة تحتوي على مكثف ، تنتقل الإلكترونات من اللبوس A عبر السلك الموصل نحو اللبوس B حيث يتم تراكمها لأنه لا يمكنها أن تنتقل بين اللبوسين حيث يوجد العازل.

Mohammed Sobhi

. الشحنة المتراكمة على اللبوس A : q_A

. الشحنة المتراكمة على اللبوس B : q_B

$$q_A = -q_B$$