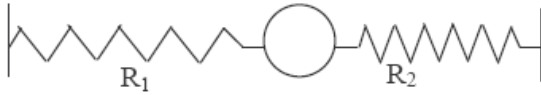


التمرين 07 www.pc-lycee.com

- نعتبر نابضين طولهما الأصلي R_1 و R_2 ، الطول الأصلي للنابض R_1 10cm ويتمدد ب 1cm عندما تطبق عليه القوة 1N .
 الطول الأصلي للنابض R_2 15cm ويتمدد ب 4cm عندما تطبق عليه القوة 1N .
 نربط النابضين بحلقة وزنها مهمل وقطرها 1cm .
 الطرفان الأخرى مثبتان إلى حاملين ثابتين بينهما المسافة 30cm .
 أحسب طول وشدّة توتر كل نابض.



Mohammed Sobhi

www.pc-lycee.com