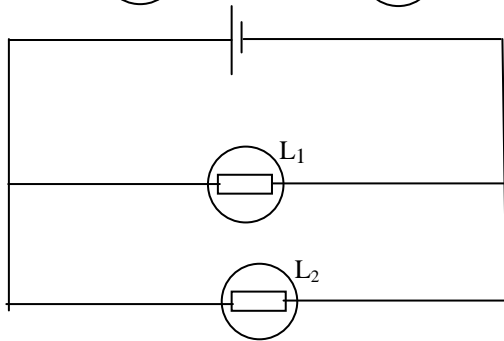
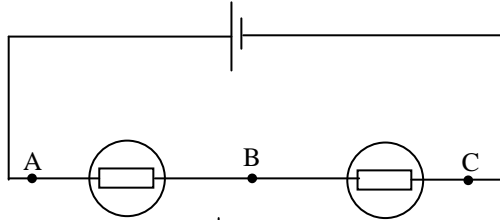


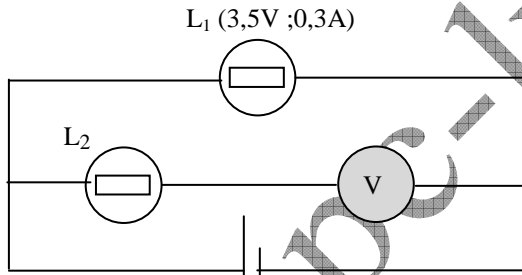
## التمرين 01

www.pc-lycee.com

1. أعد رسم الدارة التالية مبينا كيفية تركيب فولطمتر لقياس التوتر  $U_{BC}$  ، مع تحديد إشارة هذا التوتر. بين كذلك منحى التيار الكهربائي.

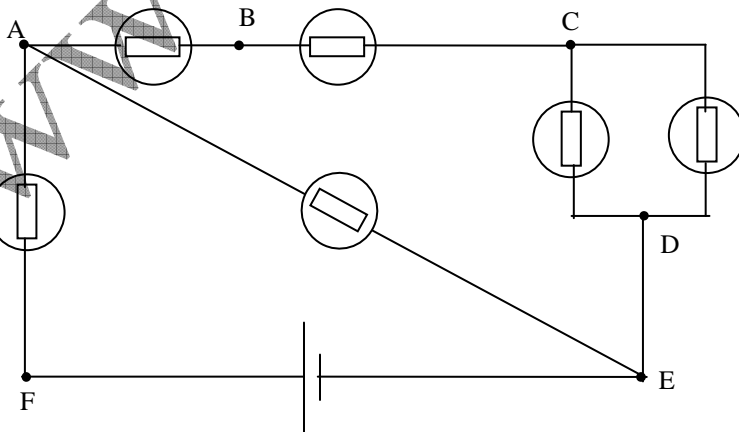


2. أعد رسم الدارة التالية مع تركيب أقل عدد ممكن من الأجهزة لقياس شدة التيار في كل الفروع والتوتر بين قطبي كل من المولد ، المصباح  $L_1$  والمصباح  $L_2$  .



3. نركب فولطمتر كما يبين الشكل التالي . المصباح  $L_1$  يشتغل بشكل عادي. المصباح  $L_2$  مماثل للمصباح  $L_1$  ، هل يتوهج ؟ ما التوتر الذي يقيسه الفولطمتر تقريبا ؟

4. في التركيب التالي، بين منحى التيار في كل فرع، ما هي إشارة كل من التوترات التالية:  $U_{AE}$  ،  $U_{CD}$  ،  $U_{DE}$  ،  $U_{CB}$  ،  $U_{AB}$  ،  $U_{AF}$  ،  $U_{FE}$  ؟



Mohammed Sobhi