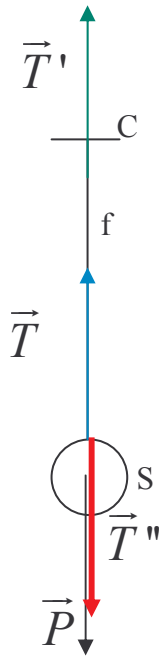


حل التمرين 01



1- نعتبر المجموعة $\{f, S\}$ ، القوى المطبقة عليها هي :

- القوة \vec{T}' المطبقة من طرف الحامل .

- القوة \vec{P} المطبقة من طرف الأرض .

2- نعتبر المجموعة $\{S\}$ ، القوى الخارجية المطبقة عليها هي :

- وزن \vec{P} .

- تأثير الخيط على S .

نعتبر المجموعة $\{f\}$ ، القوى الخارجية المطبقة عليها هي :

- تأثير الحامل على f .

- تأثير الجسم S على f .

3-

1-3 داخلية .

2-3 خارجية .

3-3 داخلية .