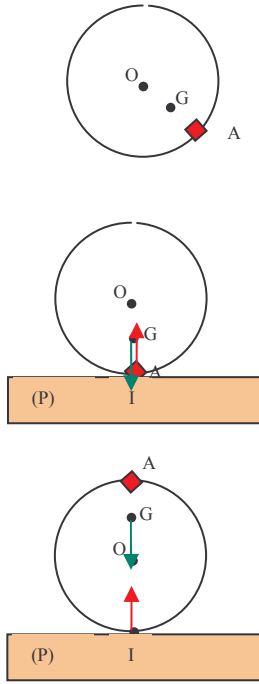
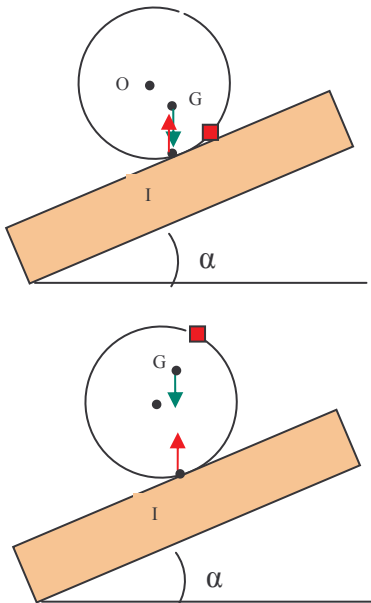


حل التمرين 11



يوجد مركز القصور G للمجموعة على القطعة $[O ; A]$ ، (الشكل 1) لكي تكون المجموعة في حالة توازن ، يجب أن تكون النقطتان G نقطة تأثير الوزن و I نقطة تأثير رد فعل السطح على نفس الخط الشاقولي .ولدينا حالتان :

- التوازن المستقر: G بين O و I .
- التوازن الغير مستقر : O بين G و I .



على المستوى المائل ، لدينا حالتان للتوازن :

- الشكل الأول : مستقر .
- الشكل الثاني : غير مستقر .